

“경기도광역치매센터
경기도 내 46개 치매안심센터와 함께
치매 있어도 살기좋은 우리동네 만들어 가요!!
치매안심마을 만들기 함께해요!
가까운 치매안심센터로 문의바랍니다.”

발행처 경기도, 경기도광역치매센터
주소 경기도 수원시 장안구 경수대로 1150
경기도인재개발원 신관 1층
전화 031-271-7021
팩스 031-271-7033
홈페이지 <https://gyeonggi.nid.or.kr>

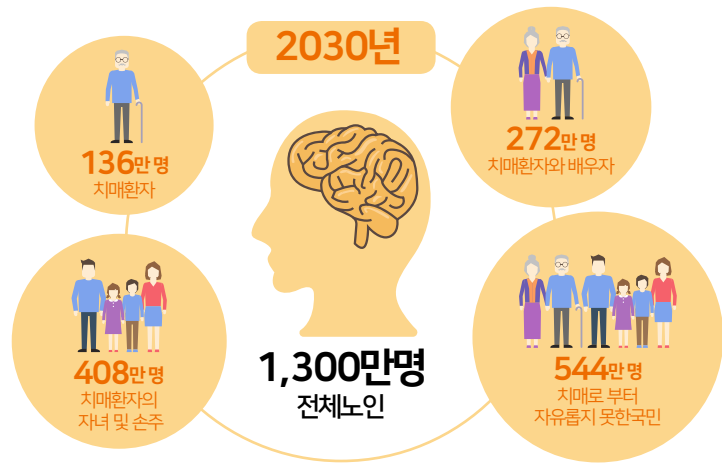
Copyright © 2021경기도광역치매센터
본 저작물은 경기도광역치매센터에서 출간하였습니다.
저작권법에 의해 보호받는 저작물이므로 무단전재와 복제를 금합니다.

모두가 함께하는
치매안심마을



치매안심마을 왜 필요할까요?

고령화로 인해 치매환자가 꾸준히 증가하고 있으며 치매는 이제 의학적 측면 뿐만 아니라 사회·문화, 경제적 측면에서 관리가 필요합니다. 더불어 치매로 인해 사랑하는 가족까지 돌봄 부담으로 인해 경제적, 정신적 고통과 함께 삶의 질이 저하됩니다. 더이상 치매는 개인과 가족만의 문제가 아닌 우리 모두가 관심을 기울여야 할 때입니다.



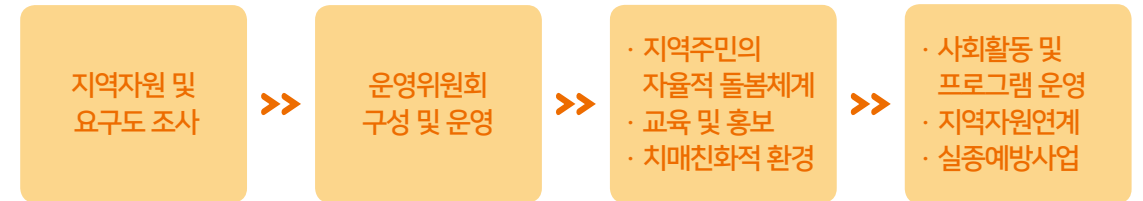
장래인구추계(통계청, 2019), 전국치매역화조사(보건복지부-중앙치매센터, 2016)

치매안심마을이란?

치매환자와 가족들이 살고있는 지역사회에서 이웃과 더불어 안심하고 살아갈 수 있도록 지역 주민 모두 치매친화적인 환경을 만들어가는 마을입니다.

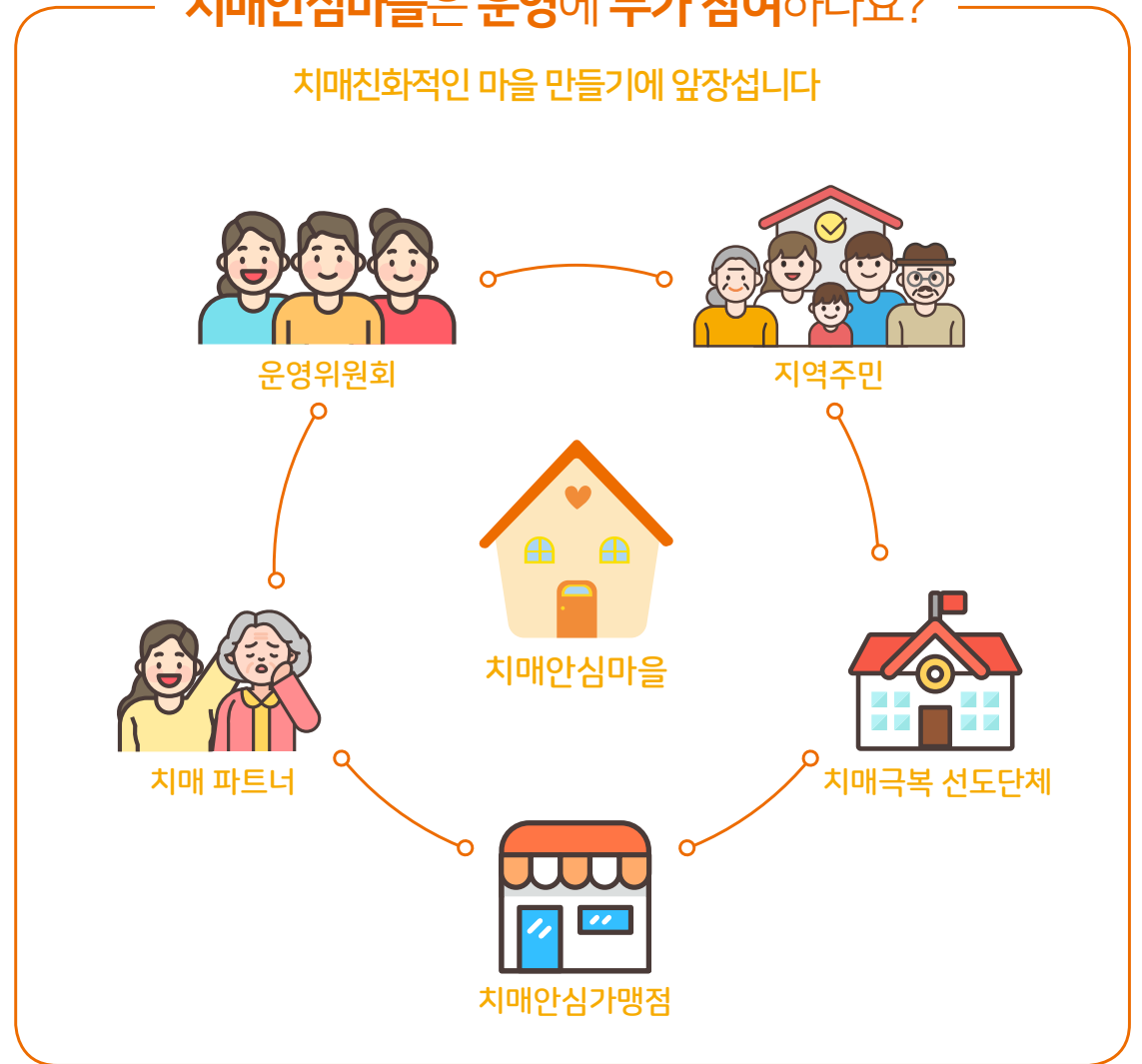


치매안심마을은 이렇게 만들어집니다!



치매안심마을은 운영에 누가 참여하나요?

치매친화적인 마을 만들기에 앞장섭니다



치매안심센터에서는 어떤 역할을 하게 되나요?

① 치매친화적 환경개선

- 치매친화적인 마을을 위해 치매안심마을에 환경개선하고 있습니다.
- 경기도 공통현판, 건강계단, 벽화조성, 낙상방지 안전바 설치, 경사로 설치 등



경기도내 치매안심마을 공통 현판



벽화조성



건강계단



안심 텃밭



공원, 산책로 정보게시판



치매안심마을 로고 라이트

② 치매조기검진

- 누가 참여할 수 있나요?
- 만 60세 이상 경기도민
- 어떤 지원이 있나요?
- 치매선별검사 실시 및 검사결과에 따라 치매진단·감별검사 등 진단을 위한 지원을 합니다.
(정밀검사 관련하여 소득수준에 따라 본인부담금 발생할 수 있습니다.)
- 어떻게 참여하나요?
- 가까운 치매안심센터 전화 문의 및 신청(11p 참조)

③ 치매 예방프로그램

- 누가 참여하나요?
- 치매예방에 관심있는 지역주민
- 어떤 프로그램을 진행하나요?
- 치매 예방관련 교육 및 인지 훈련 프로그램을 제공합니다.
- 어떻게 참여하나요?
- 가까운 치매안심센터 전화 문의 및 신청(11p 참조)

④ 치매환자&가족(보호자) 지원 서비스

- 누가 참여하나요?
- 치매안심마을에 거주하는 치매 어르신과 가족(보호자)
- 어떤 지원서비스가 있나요?
- 실종예방 지원: 배회 가능성 있는 치매 어르신들에게 배회 인식표, 실종예방 사전등록제 등 지원합니다.
- 사례관리: 돌봄 사각지대에 있는 치매 어르신에게 치매 관련 서비스를 제공하고 연계하는 사업입니다.
- 가족교실: 치매관련 정보제공 및 돌봄부담을 경감하기 위한 프로그램을 제공합니다.
- 어떻게 참여하나요?
- 가까운 치매안심센터 전화 문의 및 신청(11p 참조)

⑤ 치매 관련 캠페인&행사

- 지역주민에게 치매에 대한 정보제공 및 치매예방을 위한 활동
- 어떤 활동을 하나요?
- 치매 인식개선 교육
- 치매 예방홍보 및 캠페인

지역주민들은 어떤 역할을 하게 되나요?

치매안심마을 지역주민의 역할

- 지역주민들이 치매에 대해 잘 알고 주변에 알립니다.
- 지역주민들이 치매예방과 조기발견에 앞장서서 활동합니다.
- 관심과 배려를 통해 치매환자와 그 가족들이 더불어 안심하고 살아갈 수 있도록 합니다.



치매환자를 위해 할 수 있는 일은 무엇이 있을까요?

치매환자는 배회의 위험이 있습니다. 지역주민들의 배회에 대한 지식과 참여로 더 큰 위험을 막을 수 있습니다.

지역주민들이 할 수 있는 일?

- 지역사회 내 배회하는 치매환자 발견 시 적극 보호 후 신속하게 유관기관(치매안심센터, 경찰서 등) 신고하여 치매환자를 안전하게 보호하고 귀가할 수 있도록 함
- 치매예방 관련 정보를 주변에 알리기
- 지역사회 치매극복 활동에 적극적으로 동참하기
- 일상에서 만나는 치매어르신에게 관심과 배려하기 등

배회란?

- 목적없이 지속적으로 돌아다니는 행동
- 무엇인가를 찾는것과 같이 목적을 가지고 돌아다니는 행동

TIP

치매증상이 의심될 때 알아보는 법

- 한곳에 오래 머물거나 같은 곳의 주변을 계속 서성입니다.
- 현재 자신이 어디있는지 알지못하며, 상대방의 말을 이해하지 못하기도 합니다.
- 불안한 눈빛과 안절부절 못하는 행동을 보입니다.
- 옷이나 가방 등 배회인식표가 부착되어 있습니다.



배회인식표 이미지

배회하는 치매어르신과 대화하는 법

- 목소리를 낮춰 천천히 분명하게 말해주세요.
- 잘 듣지 못할 경우 간단한 제스처로 대화하고 눈높이를 맞춰주세요.
- 한번에 한가지씩 간단한 질문을 해주세요. (예, 아니오'로 응답할 수 있는 질문이 좋아요)
- 대답을 천천히 기다려주세요.
- 112 신고 후 안전한 곳에서 경찰이 올 때까지 기다려주세요.

치매환자와 가족이 편안하게 살 수 있도록 참여해 주세요!

① 치매파트너

- 치매에 대한 이해를 바탕으로 일상에서 치매환자와 가족을 배려하는 따뜻한 동반자입니다.
- 누가 신청할수있나요?
- 초등학교 이상 지역사회 주민 누구나
- 어떻게 신청하나요?
① 치매파트너 홈페이지 접속 <https://partner.nid.or.kr/main/main.aspx>
② 온라인 교육 이수 ③ 치매체크 어플 접속 또는 오프라인 교육 이수



치매파트너
홈페이지가입



온라인교육30분 후
치매파트너증발급



오프라인 교육이수
가까운 치매안심센터로 문의



치매파트너 배지 제공

② 치매파트너 플러스

- 치매파트너 중 치매환자와 가족들에게 보다 적극적으로 봉사하고자 하는 사람입니다.
- 누가 신청할수있나요?
- 치매파트너 지정된 분 중 보다 적극적으로 봉사하고 싶은 분
- 어떻게 신청하나요?
① 치매파트너 홈페이지 접속 <https://partner.nid.or.kr/main/main.aspx>
② 봉사활동 조희 및 신청 ③ 봉사활동 4시간 이상 수행 또는 오프라인 교육 이수



치매파트너
홈페이지가입



봉사활동 조희 및 신청 후
봉사활동 수행



오프라인 교육이수
가까운 치매안심센터로 문의

③ 치매극복선도단체

- 치매환자와 가족이 안심하고 생활할 수 있는 치매친화적 사회문화 조성을 위해 앞장서는 단체입니다.
- 누가 신청할수있나요?
- 지역 내 법인사업자(기업, 기관, 단체, 초·중·고 및 대학, 도서관 등)
- 어떻게 신청하나요?
- 해당 지역 치매안심센터로 문의



신청서 제출



교육 진행



지정 및 현판전달



치매극복활동 참여



가맹점 현판 전달

④ 치매안심가맹점이란?

- 치매환자와 가족이 안심하고 생활할수있도록 지역사회의 촘촘한 사회안전망 구축에 앞장서는 가맹점입니다.
- 누가 신청할수있나요?
- 지역 내 개인사업자(마트, 편의점, 미용실 등)
- 어떻게 신청하나요?
- 해당 지역 치매안심센터로 문의



신청서 제출



교육 진행



지정 및 현판전달



치매극복활동 참여



가맹점 현판 전달

경기도 내 치매안심센터 현황

1	수원시	장안구치매안심센터	031-228-5952
2		권선구치매안심센터	031-228-6964
3		팔달구치매안심센터	031-228-7794
4		영통구치매안심센터	031-228-8451
5	고양시	고양시 덕양구치매안심센터	031-8075-4800
6		고양시 일산동구치매안심센터	031-8075-4850~4851
7		고양시 일산서구치매안심센터	031-8075-4871
8	용인시	용인시 처인구치매안심센터	031-324-2700~2711
9		용인시 기흥구치매안심센터	031-324-6901
10		용인시 수지구치매안심센터	031-324-8561
11	성남시	성남시 수정구치매안심센터	031-729-3879
12		성남시 중원구치매안심센터	031-739-3030
13		성남시 분당구치매안심센터	031-729-8783
14	부천시	부천시 원미치매안심센터	032-625-9840
15		부천시 오정치매안심센터	032-625-9881
16		부천시 소사치매안심센터	032-625-9871
17	화성시	화성시 치매안심센터	031-5189-3561
18	안산시	안산시 상록수치매안심센터	031-481-5857
19		안산시 단원구치매안심센터	031-481-6556~7
20	남양주시	남양주시 치매안심센터	031-590-8700
21		남양주시 풍양치매안심센터	031-590-8381
22	안양시	안양시 만안구치매안심센터	031-8045-3038
23		안양시 동안구치매안심센터	031-8045-6801~6814

24	평택시	평택시 평택치매안심센터	031-8024-4403
25		평택시 송탄치매안심센터	031-8024-7300
26	시흥시	시흥시치매안심센터	031-310-6062
27	파주시	파주시 치매안심센터	031-940-3721
28	의정부시	의정부시 치매안심센터	031-870-6144
29	김포시	김포시 치매안심센터	031-980-5453
30	광주시	광주시 치매안심센터	031-760-2521
31	광명시	광명시 치매안심센터	02-2680-6546
32	군포시	군포시 치매안심센터	031-389-4982
33	하남시	하남시 치매안심센터	031-790-6254
34	오산시	오산시 치매안심센터	031-8036-6611
35	양주시	양주시 치매안심센터	031-8082-4306
36	이천시	이천시 치매안심센터	031-644-6455
37	구리시	구리시 치매안심센터	031-550-8311
38	안성시	안성시 치매안심센터	031-678-3002
39	포천시	포천시 치매안심센터	031-538-4854
40	의왕시	의왕시 치매안심센터	031-345-3851~7
41	양평군	양평군 치매안심센터	031-771-5773
42	여주시	여주시 치매안심센터	031-887-3685
43	동두천시	동두천시 치매안심센터	031-860-3395, 3432
44	가평군	가평군 치매안심센터	031-580-2849
45	과천시	과천시 치매안심센터	02-2150-3572~3581
46	연천군	연천군 치매안심센터	031-839-4165, 4166

나에게 가까운 치매안심센터는? 지역보건소 또는 치매상담콜센터 1899-9988 문의하세요